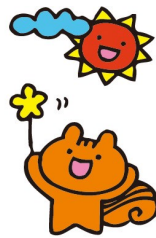




1月号 児童発達支援

ゆめだより



放課後等デイサービス・児童発達支援
ゆめキッズ

本店所在地：第一教室
神栖市深芝南2-25-11
TEL 0299-77-8997

令和4年12月1日発行

舞い散る枯れ葉や冷たい風に、本格的な冬の訪れを感じるようになりました。4月に新入所のお友達を迎えてスタートした児童発達支援もあつという間に今年最後の月を迎えました。ゆめキッズでの生活を楽しむ子ども達の姿に成長を感じ嬉しく思います。今年1年、どうもありがとうございました。よいお年をお迎えください。

月	火	水	木	金
2 休業日 	3 休業日 	4 感覚遊び たから探しゲーム	5 音楽リズム 	6 工作 みんなで福笑い
9 休業日	10 音楽リズム 	11 運動 サーキット	12 工作 スライム	13 凧揚げ
16 感覚遊び 数字で遊ぼう	17 運動 ボール運動 	18 工作 あったかマフラー	19 公園 	20 感覚遊び ココロ装置
23 運動 いすとりゲーム 	24 工作 ゆきだるま	25 公園 	26 感覚遊び 新聞紙遊び	27 音楽リズム
30 工作 牛乳パックこま	31 放デイ探検 	※天候等の諸事情により活動内容が予告なく変更になる事がございます。予めご了承下さい。 		

1月の行事 ~たこあげ~

オリジナル凧を作って飛ばしてみよう!

日程：1月13日(金)



放デイ探検

放課後等デイサービスの教室を探検しよう!

日程：1月31日(火)

場所：第1教室(第3教室の隣の建物)

※小学生との交流はありません。



冬季休業(お正月休み)のお知らせ

12月29日(木)~1月3日(火)までは冬季休業(お正月休み)となります。コロナウィルス感染やインフルエンザ感染に気をつけてお元気でお過ごし下さい。お休み中に何かございましたら、LINE@もしくは代表電話(090-4526-2975)までご連絡ください。

ご報告

第三教室に勤務しています柳田佑美先生がご結婚され久保木佑美先生になりました。また、3月にご出産予定で、1月19日から産休・育休に入ります。



児童発達支援担当として西谷祐子先生(児童発達支援管理責任者・保育士)と二宮友理子先生(保育士)が配置されます。どうぞ宜しくお願い致します。

活動の様子♪



▲ピクニック♪同じ葉っぱを見つけれられるかな?秋の自然を大満喫♪



▲歯の模型を使って歯磨きの大切さを学んだよ★